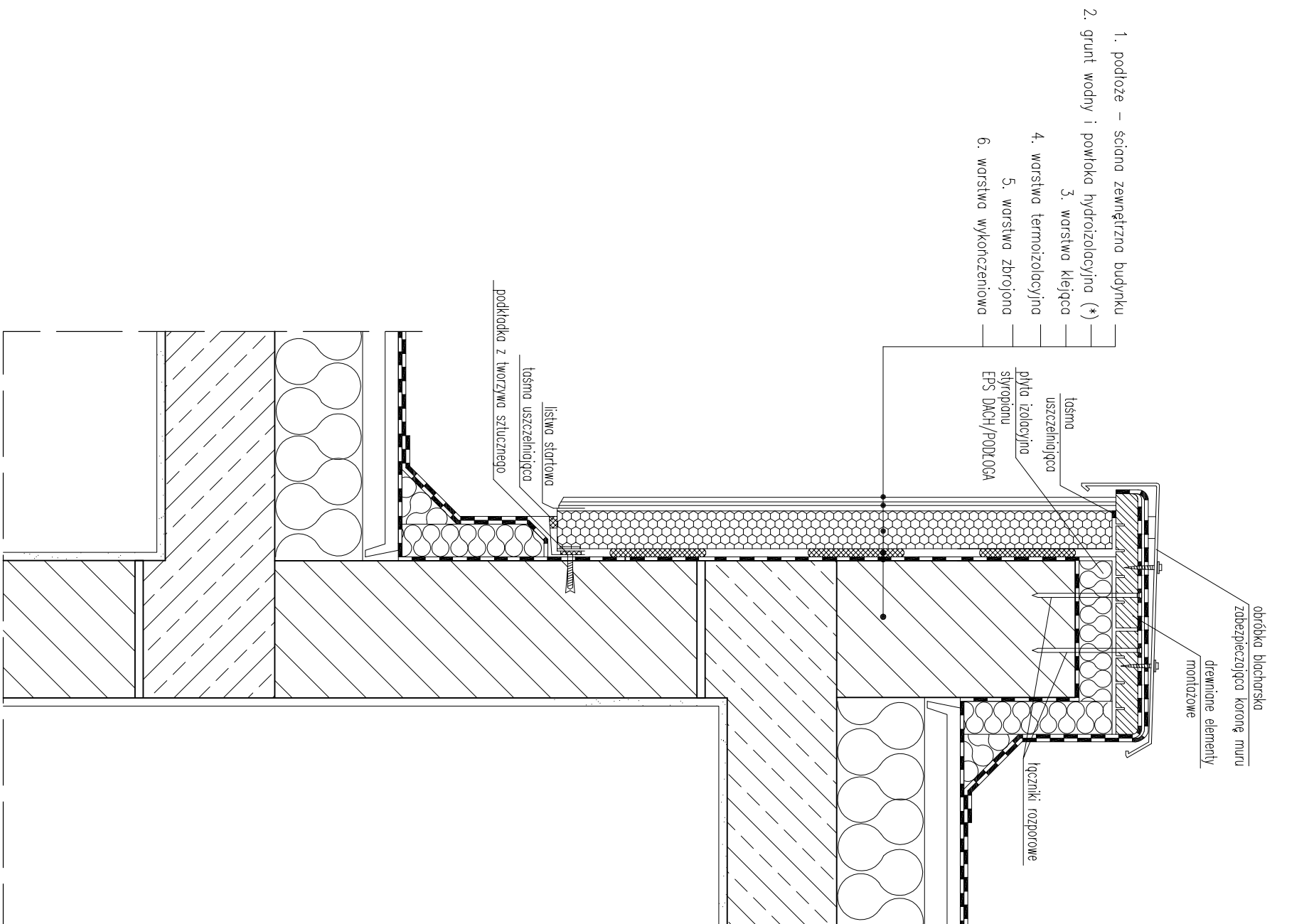
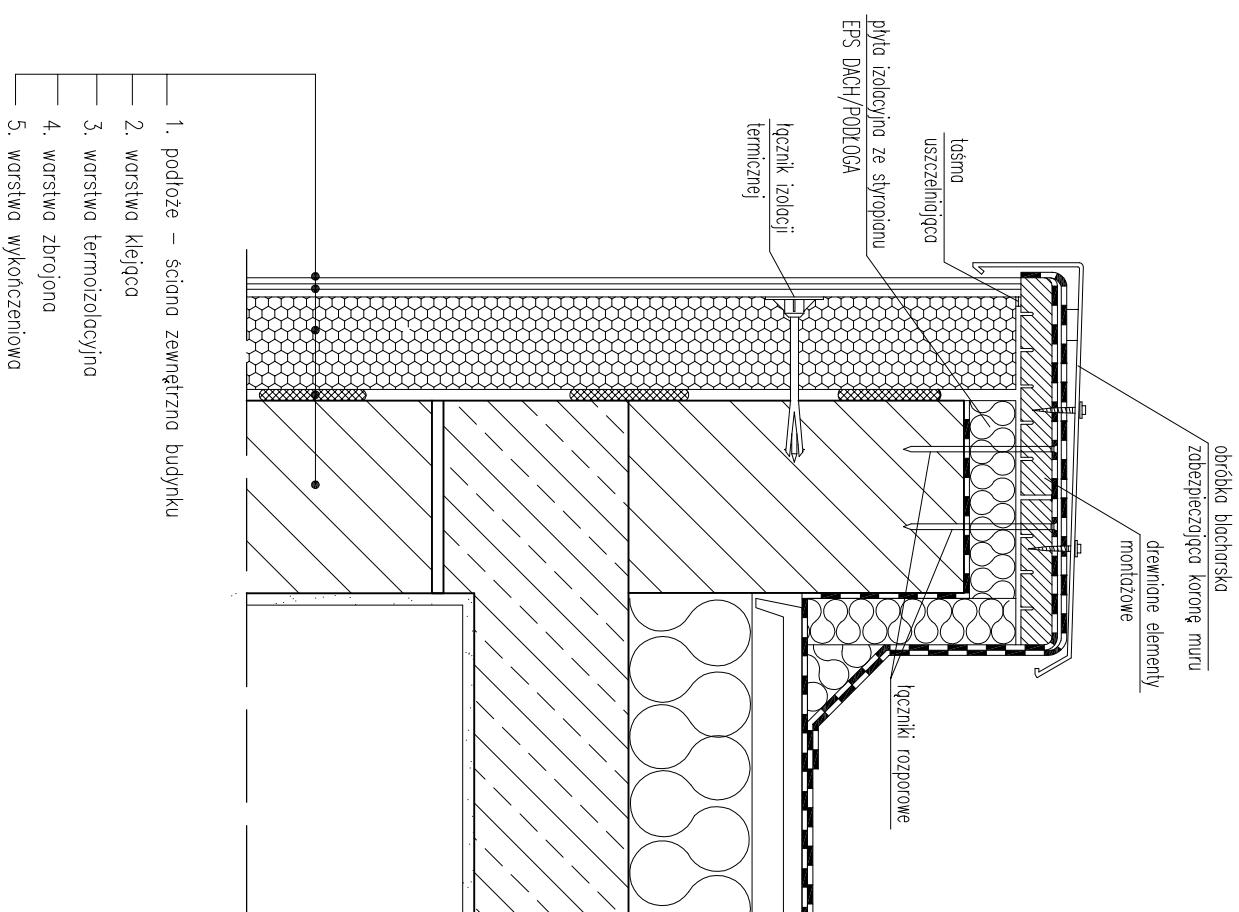


SZCZEGÓŁ "B"



SZCZEGÓŁ "A"



"MWB"				
BIURO PROJEKTÓW I USŁUG BUDOWLANYCH "MWB"				
25-385 KIELCE, ul. PROSTA 284C, tel. 606 998 217				
Inwestor:				
Powiat Jędrzejowski, ul. 11 Listopada 83, 28-300 Jędrzejów				
TEMAT: <i>Poprawa efektywności energetycznej placówek edukacyjnych Powiatu Jędrzejowskiego wraz z wykorzystaniem odnawialnych źródeł energii</i>				
Zespół Szkół Ponadgimnazjalnych w Wodzisławiu, dz. nr ew. 273/6				
PRZEDMIOT RYS:		STADIUM:		Data:
SZCZEGÓŁY "A" i "B"		PROJEKT BUDOWLANY		12.2017
Projektował:		Nr uprawnień:	Podpis:	Skala:
mgr inż. arch. Marek Góra		202/8-4		-
mgr inż. arch. Szczepean Dejnek		04/DSOKK/2013		Nr rys.:
mgr inż. Monika Walczyk-Bera		SWK/0094/PWOK/07		A-10